

Технічний лист

1/2

Загальний опис

Універсальна гідроізоляційна система мостового полотна Comb-Is розроблена для гідроізоляції мостового полотна автодорожніх мостів. Система Comb-Is є універсальною і може застосовуватись як на залізобетонному мостовому полотні, так і на мостовому полотні з ортотропної металевої плити. Система Comb-Is складається з спеціально розробленої бітумно-модифікованої мастики, що застосовується з гідроізоляційним композитним армуючим матеріалом, прикріпленим водонепроникної підложки. Всі складові системи виробляються відповідно до стандарту ISO 9001:2015. Технічні параметри системи Comb-Is відповідають вимогам ДСТУ 8904:2019, ДСТУ Б В.2.7-136:2016, ДСТУ Б В.2.7-116:2002, ДСТУ Б В.2.7-108:2001, ДСТУ EN 15381:2015.

Застосування універсальної гідроізоляційної системи Comb-Is забезпечує підвищену довговічну гідроізоляцію мостового полотна.

Опис компонентів системи Comb-Is

- Бітумно-модифікована мастика - бітумно-полімерний однорідний пружньо-пластичний матеріал гарячого застосування, що складається з нафтового бітуму, модифікованого полімерами, мінеральних наповнювачів та технологічних добавок. Має чорний колір. Характеризується широким діапазоном робочих температур, високою еластичністю, відсутністю усадки, стійкістю до ультрафіолетового випромінювання.

- Гідроізоляційний композитний армуючий матеріал - це композитний матеріал ComproGrid, що представляє собою міцну ґратку, покриту запатентованим еластомерним полімером і прикріплену до гідроізоляційної підложки. Характеризується високою міцністю, стійкістю до ультрафіолетового випромінювання і хімікатів, що містяться в природному середовищі і на мостовому полотні. Забезпечує надійну адгезію до верхнього шару асфальтобетону.

Сфера застосування

- Гідроізоляція бетонного і залізобетонного мостового полотна автодорожніх мостів та шляхопроводів.

- Гідроізоляція мостового полотна автодорожніх мостів та шляхопроводів з ортотропної металевої плити.

- Герметизація деформаційних швів бетонних та асфальтобетонних покриттів аеродромів та автомобільних доріг.

- Санація тріщин бетонних та асфальтобетонних покриттів.

Зберігання

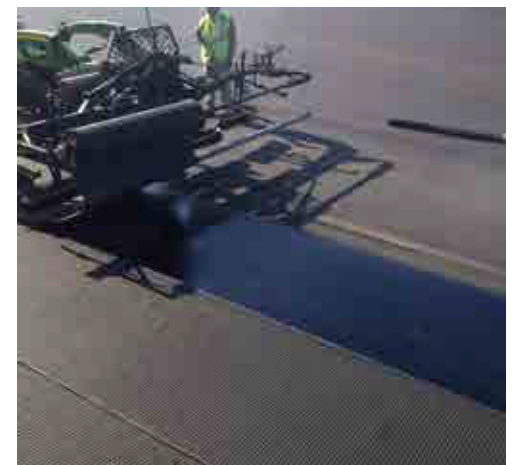
- Всі складові гідроізоляційної системи Comb-Is мають зберігатися в сухому, захищеному від попадання прямих сонячних променів місці.

- Температура зберігання: від -50 °C до + 50 °C.

- Гарантійний термін зберігання: 24 місяці. По закінченню гарантійного терміну зберігання система може застосовуватись тільки після попередньої перевірки її якості.

Властивості

- Підвищена гідроізоляція мостового полотна.
- Надійна адгезія до мостового полотна.
- Надійна адгезія до асфальтобетонного шару.
- Стійкість до старіння, довговічність.
- Підвищена тріщиностійкість покриття.



Укладання

- Поверхня мостового полотна повинна бути сухою, чистою, без пилу. Температура повітря має бути не нижче +5 °С.
- На поверхню мостового полотна наноситься полімерний праймер.
- Мастика повільно розігрівається до температури 180-190 °С, рівномірно наноситься на поверхню мостового полотна шаром 2-3 мм та розрівнюється валиками так, щоби не допустити появи напливів на поверхні.
- Гідроізоляційний композитний армуючий матеріал укладається на поверхню мастики підложкою вниз після її часткового охолодження. Допускається укладання гідроізоляційного композитного армуючого матеріалу при охолодженні мастики до температури +60 °С і нижче.
- Допускається перекриття гідроізоляційного композитного армуючого матеріалу на кінці рулону в діапазоні 10-15 см і поздовжнє перекриття мінімально 5 см. Між шарами перекриття наноситься підgruntовка бітумною емульсією для забезпечення міцного з'єднання.
- Укладений композитний армуючий матеріал притискається щітками до поверхні мастики. Не допускається утворення хвиль та заломів композитного армуючого матеріалу.
- Після розливу бітумної емульсії на поверхню гідроізоляційного композитного армуючого матеріалу укладається верхній шар асфальтобетону. Система перекривається асфальтобетонним шаром не пізніше 24 годин після її укладання.

Більш детальна інформація про укладання викладена в Інструкції з застосування системи Comb-Is.

Переваги

- Універсальне застосування на будь-яку поверхню мостового полотна.
- Швидке та ефективне укладання.
- Забезпечення ефективної, надійної, довговічної гідроізоляції мостового полотна.
- Довговічність, стійкість до старіння, збереження експлуатаційних властивостей протягом довгого часу.
- Надійне зчеплення з поверхнею мостового полотна.
- Надійне зчеплення з верхнім шаром асфальтобетону.
- Можливість проїзду по укладеній системі (будівельна техніка, спеціальний транспорт).
- Висока температурна стійкість.
- Здатність до ремонту.

Заходи техніки безпеки

При застосування системи Comb-Is відбувається розігрів та нанесення мастики при високих температурах. Тому дуже важливо, щоб кожна технологічна операція виконувалась з застосуванням усіх заходів техніки безпеки.

Увесь персонал повинен бути проінструктований про можливу небезпеку використання матеріалів у гарячому стані та обов'язково ознайомлений з заходами техніки безпеки.

Кожен робітник повинен ознайомитися з Інструкцією з застосування системи Comb-Is та мати відповідні захисні робочий одяг, взуття, рукавиці тощо.

